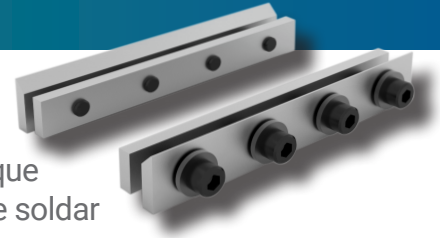




KIT DE EMPALME R-180

Descripción

El Kit de empalmes es un juego de placas con barrenos para tornillos que conecta o une dos secciones del riel de la serie R-180 sin necesidad de soldar salientes y proporciona un acceso más fácil a los tornillos de la cabeza.



Información técnica

Modelo: RSAE - 180.

Material: Acero galvanizado.

Especificaciones

El Kit de Empalmes se ensambla a ambos extremos de los rieles de la serie R-180.

Se utiliza principalmente como unión para alargar el sistema de grúas puentes para que este tenga un mayor recorrido dentro del riel de la serie R-180.

Aplicación

- Empalma dos secciones del riel de la serie R-180.
- El juego atornillado elimina la necesidad de soldar salientes.
- Proporciona un acceso más fácil a las cabezas de los tonillos

